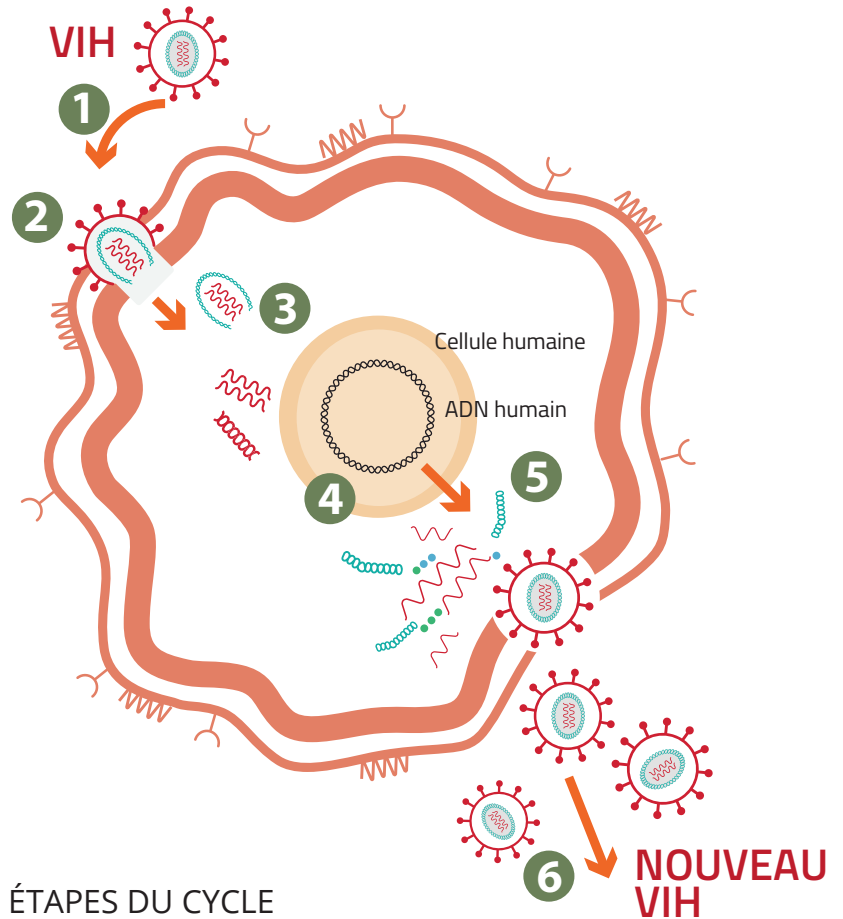
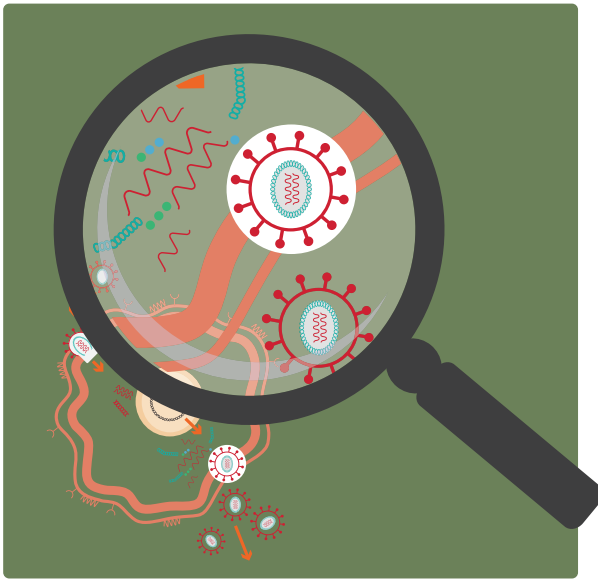


Lorsque le VIH infecte un lymphocyte T CD4, il utilise cette cellule pour créer des centaines de nouvelles copies de lui-même. Différents médicaments bloquent les différentes étapes du cycle de vie (ou de reproduction) du VIH.

## CYCLE VITAL DU VIH



### ÉTAPES DU CYCLE DE REPRODUCTION DU VIH :

- 01** Le VIH se lie à la surface d'un lymphocyte T CD4.
- 02** Les protéines et les enzymes du VIH sont libérées dans la cellule.
- 03** L'ARN du VIH est transformé en ADN grâce à la transcriptase inverse.
- 04** L'intégrase permet à l'ADN du VIH d'être incorporé à l'ADN cellulaire.
- 05** La protéase coupe et assemble de nouvelles particules de VIH.
- 06** Chaque cellule génère des centaines de nouvelles particules de VIH.

**gt** grupo de trabajo sobre tratamientos del VIH  
ENTIDAD DECLARADA DE UTILIDAD PÚBLICA  
ONG DE DESARROLLO

SUBVENCIÓN



✓ POR SOLIDARIDAD  
OTROS FINES DE INTERÉS SOCIAL



SECRETARÍA GENERAL DE ECONOMÍA Y POLÍTICA INDUSTRIAL  
SECRETARÍA GENERAL DE POLÍTICA INDUSTRIAL, CALIDAD E INNOVACIÓN  
SECRETARÍA DE POLÍTICA INDUSTRIAL, FERIA DE SUELO



Generalitat de Catalunya  
Agència de Salut Pública de Catalunya



Generalitat de Catalunya  
Departament de Justícia



Ajuntament de Barcelona  
ÀREA DE QUALITAT DE VIDA, IGUALTAT I ESPORTS



Diputació Barcelona  
ÀREA DE BENESTAR SOCIAL

COL·LABORA



ETIS  
EQUIP DE TREBALL SOBRE IMMIGRACIÓ I SALUT



TROPICAL DRASSANES



¿TIENES DUDAS SOBRE EL TEMA? PREGÚNTANOS

Tel. 93 458 26 41  
consultas@gtt-vih.org

¡POR FAVOR FOTOCÓPIALO Y HAZLO CIRCULAR!