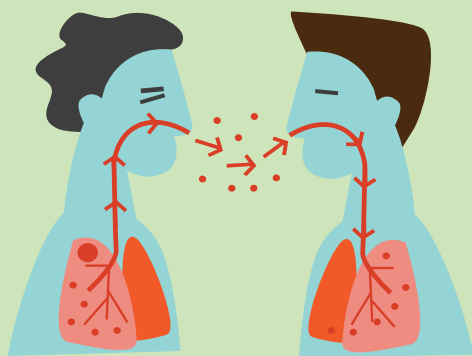


## TUBERCULOSIS

La tuberculosis es una infección provocada por una bacteria y que afecta sobre todo a los pulmones (aunque puede infectar otras partes del cuerpo).



1

Puede pasar de una persona a otra por el aire, cuando una persona con tuberculosis tose o estornuda.



Tos más de 15 días



Fiebre

2

Las prisiones son entornos cerrados donde se ven obligadas a convivir muchas personas, lo que aumenta el riesgo de transmisión de la tuberculosis.

Es aconsejable mantener buena ventilación en celdas y zonas comunes.



Sudores nocturnos



Cansancio

3

Síntomas: tos que se prolonga más de 15 días, sangre al toser, fiebre, sudores nocturnos, malestar, cansancio, pérdida de apetito, vómitos y/o pérdida de peso. Si notas alguno de estos síntomas debes consultar al personal sanitario del centro.

4

Si tienes tuberculosis, procura taparte la boca y la nariz al toser o estornudar, no escupir en el suelo, usar pañuelos desechables y eliminarlos adecuadamente y lavarte las manos frecuentemente con jabón.



Pérdida de apetito



Pérdida de peso

5

Si descubres que tienes tuberculosis, es aconsejable que informes a aquellas personas con las que has estado en contacto (incluyendo visitas y vis a vis). Así ayudarás a proteger también su salud.

6

La tuberculosis se cura con tratamiento. Este tiene varios meses de duración y es necesario seguirlo de forma estricta para poder curarte.



grupo de trabajo sobre tratamientos del VIH  
ENTIDAD DECLARADA DE UTILIDAD PÚBLICA  
ONG DE DESARROLLO

COLABORA



SUBVENCIONA



Diputació de Barcelona  
ÀREA DE BENESTAR SOCIAL

Ajuntament de Barcelona

ÀREA DE QUALITAT DE VIDA,  
IGUALTAT I ESPORTS



Generalitat de Catalunya  
Agència de Salut Pública  
de Catalunya



Generalitat de Catalunya  
Departament de Justícia

