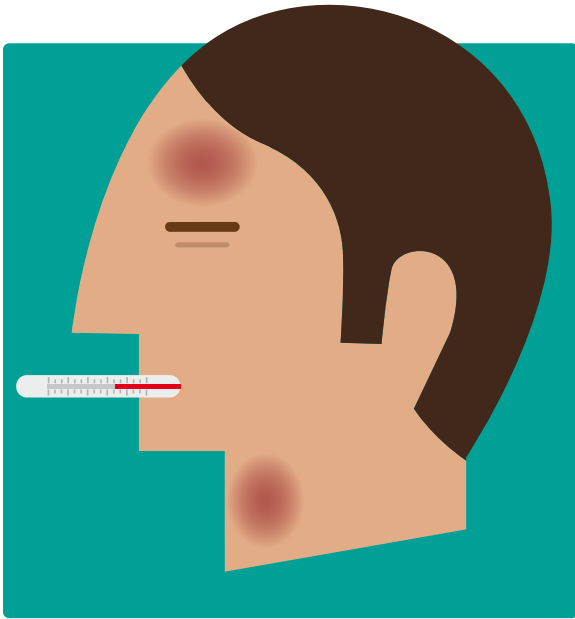


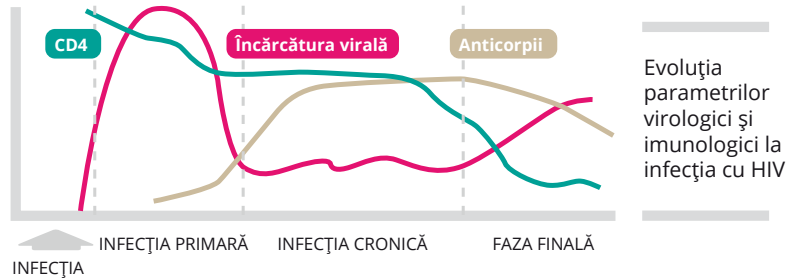
INFECȚIA PRIMARĂ CU HIV INFECȚIA PRIMARĂ CU HIV



Este considerată infecție primară (numită, deasemenea, infecție acută) la primele 6 luni de la momentul în care HIV pătrunde în organism.

01

ȚE SE ÎNTÂMPLĂ ÎN TIMPUL INFECȚIEI PRIMARE?



Inițial, HIV începe să se reproducă incontrollabil, ajungând la niveluri foarte ridicate de încărcătura virală (cantitatea de virus în sânge).

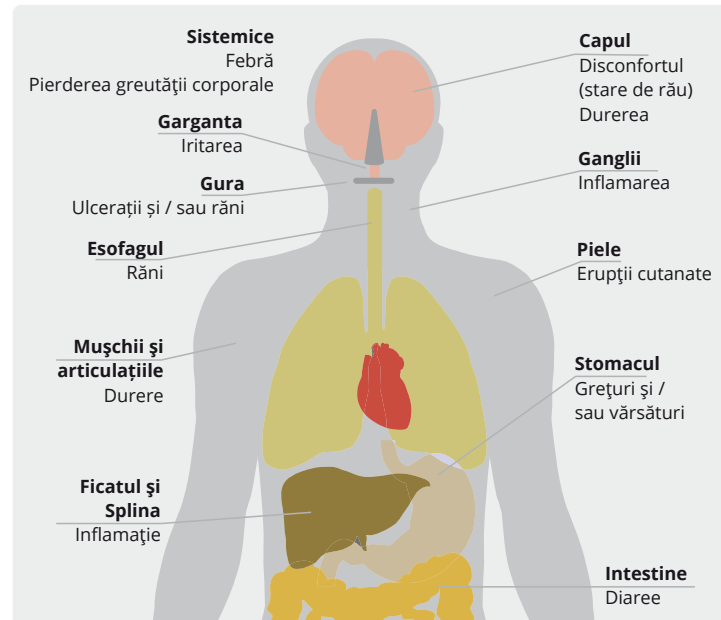
Cu timpul, organismul începe să răspundă la infecție și produce anticorpi, ceea ce reduce încărcătura virală.

02

SIMPTOME ALE INFECȚIEI PRIMARE

Aceste simptome întârzie câteva zile sau săptămâni să apară de la momentul infectării cu virusul și poate să se prelungească până la 2 săptămâni. În general, sunt simptome nespecifice, care ar putea fi confundate cu gripă sau alte boli infecțioase comune. Cele mai frecvente simptome sunt febră, glande umflate, erupții cutanate, ulcere sau răni în gură și / sau a gâtului, și dureri musculare sau articulare.

PRINCIPALELE SIMPTOME ALE INFECȚIEI ACUTE A HIV



03

TRATAMENTUL PE TIMPUL INFECȚIEI PRIMARE

Multe studii indică faptul că inițierea tratamentului în timpul acestei faze poate avea efecte beneficoase asupra sănătății pe termen mediu și lung. Cu toate acestea, pentru multe persoane, poate fi dificil de a lua deciziile cu privire la inițierea tratamentului, atunci când au fost recent diagnosticate.



GTT-VIH
GRUPO DE TRABAJO SOBRE
TRATAMIENTOS DEL VIH
ENTIDAD DECLARADA DE UTILIDAD PÚBLICA
ONG DE DESARROLLO

SUBVENCIÓN



Generalitat de Catalunya
Departament de Salut
PROGRAMA DE PREVENCIÓ I ASSISTÈNCIA
DE LA SIDA



FOR SOLIDARIDAD
OTROS FINES DE INTERÉS SOCIAL



Secretaría del Plan Nacional sobre el Sida



ÀREA DE QUALITAT DE VIDA,
IGUALTAT I ESPORTS



Diputació
Barcelona
ÀREA DE BENESTAR SOCIAL

COLABORA



ETIS
SERVISI PER A PERSONES
INMIGRANTS I SALUT



TROPICAL
DRAGAGNES



ȚIENES DUDAS
SOBRE EL TEMA?
PREGÚNTANOS

Tel. 93 458 26 41
consultas@gtt-vih.org