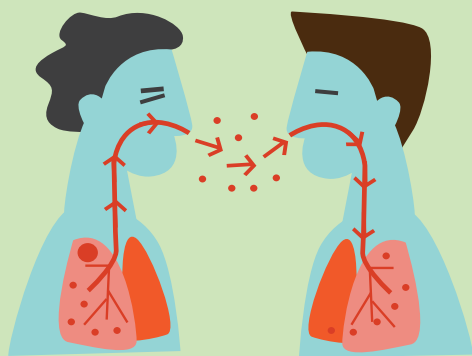


Tuberculoza este o infecție provocată de o bacterie și afectează în primul rând plămâni (deși poate infecta și alte părți ale corpului).



1

Poate trece de la o persoană la alta prin aer atunci când o persoană cu TB tușește sau strănută.



Tuse care durează mai mult de 15 zile



Febră

2

Închisorile sunt medii închise unde sunt obligate să conviețuiască multe persoane, ceea ce crește riscul de transmitere a tuberculozei.

Este recomandabil să se mențină o bună ventilație în celule și în zonele comune.



transpirații nocturne



Oboseală

3

Simptome: tuse care durează mai mult de 15 zile, tuse cu sânge, febră, transpirații nocturne, stare generală de rău, oboseală, pierderea poftei de mâncare, vărsături și / sau pierdere în greutate.

Dacă observați oricare dintre aceste simptome, trebuie să consultați personalul sanitar al centrului.

4

Dacă aveți tuberculoză, încercați să vă acoperiți gura și nasul atunci când tușiți sau strănutați, nu scuipați pe podea, folosiți batiste de unică folosință și aruncați-le în mod corespunzător și spălați-vă pe mâini frecvent cu săpun.



Pierderea poftei de mâncare



Pierdere în greutate

5

Dacă descoperiți că aveți tuberculoză, este recomandabil să anunțați acele persoane cu care ați fost în contact (inclusiv vizitatori și vizite private). Astfel puteți ajuta la protejarea sănătății lor.

6

Tuberculoza se vindecă cu tratament. Acesta durează mai multe luni și este necesar să se urmeze cu strictețe pentru a se produce vindecarea.