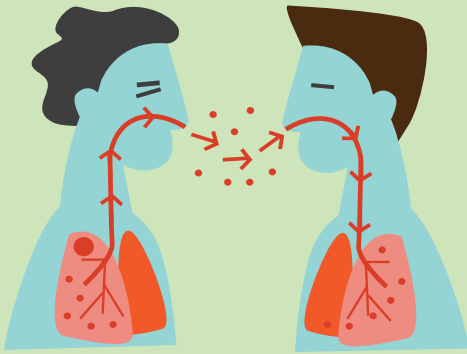


A tuberculose é uma infecção provocada por uma bactéria e que afecta sobretudo os pulmões (embora possa infectar outras partes do corpo)

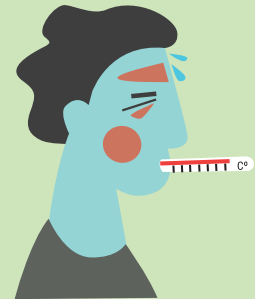


1

Pode passar de uma pessoa a outra através do ar, quando uma pessoa com tuberculose tosse ou espirra.



Tosse que se prolonga mais de 15 dias



Febre

2

As prisões são meios fechados onde muitas pessoas se vem obrigadas a conviver, o que aumenta o risco de transmissão da tuberculose.

É aconselhável manter boa ventilação em células e zonas comuns.



Suores nocturnos



Cansaço

3

Sintomas: tosse que se prolonga mais de 15 dias, sangue ao tossir, febre, suores nocturnos, malestar, cansaço, perda de apetite, vômitos e/ou perda de peso.

Se notas algum destes sintomas, debes consultar o pessoal sanitário do centro.



Perca de apetite



Perca de peso

4

Se tens tuberculose, procura tapar-te a boca e o nariz ao tossir ou ao espirrar, ao cuspir ao solo, usar lenços descartáveis e eliminá-los adequadamente, e lavar-te frequentemente as mãos, com sabão.

5

Se descobres que tens tuberculose, é aconselhável que informes aquelas pessoas com as que estiveste em contacto (incluindo visitas cara a cara). Assim ajudarás a proteger também a sua saúde.

6

A tuberculose cura-se com tratamento. Este tem vários meses de duração e é preciso seguí-lo de forma estricta, para poder curar-te.