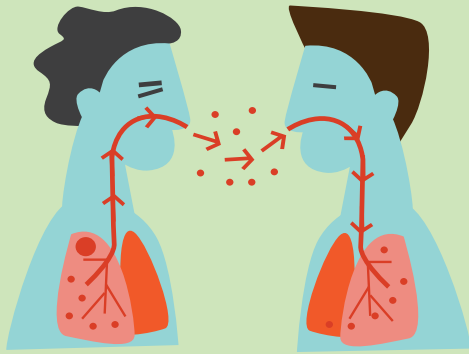


La tuberculose est une infection provoquée par une bactérie et affecte principalement les poumons (bien qu'elle puisse infecter d'autres parties du corps).



1 Elle peut se transmettre d'une personne à l'autre par l'air, quand une personne tousse ou éternue.

2 Les prisons sont des environnements fermés où sont contraints de vivre beaucoup de gens, ce qui augmente le risque de transmission de la tuberculose.

Il est conseillé de maintenir une bonne ventilation dans les cellules et les parties communes.

3 Les symptômes : toux qui dure plus de 15 jours, des crachats de sang au moment de tousser, fièvre, sueurs nocturnes, malaise, fatigue, perte d'appétit, vomissements et / ou perte de poids.

Si vous remarquez un de ces symptômes, vous devez consulter le personnel de santé du centre.

4 Si vous avez la tuberculose, faites en sorte de couvrir votre bouche et votre nez lorsque vous toussiez ou éternuez, ne crachez pas par terre, utilisez des mouchoirs jetables éliminez-les de manière appropriée, lavez-vous les mains fréquemment avec du savon.

5 Si vous apprenez que vous avez la tuberculose, il est souhaitable que vous informiez les personnes avec lesquelles vous avez été en contact (y compris les visites et les parloirs). Vous contribuerez de cette façon à protéger aussi leur santé.



Toux qui dure plus de 15 jours



Fièvre



Sueurs nocturnes



Fatigue



Perte d'appétit



Perte de poids

6 La tuberculose peut être guérie avec un traitement. Celui-ci dure plusieurs mois et il faut le suivre strictement si vous souhaitez guérir.