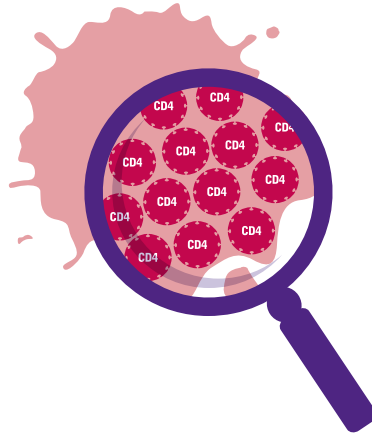


É importante que todas as pessoas com VIH façam regularmente análises ao sangue. As duas análises sanguíneas mais importantes para as pessoas com VIH são a contagem dos CD4s e a medição da carga viral.

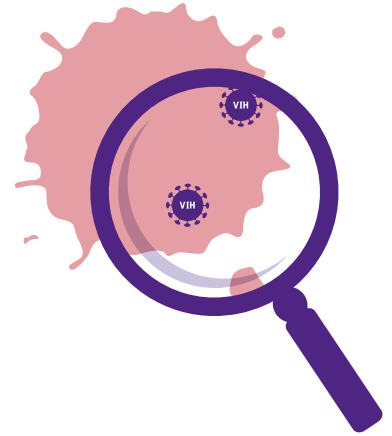
**1** As células CD4 são as mais importantes do sistema imunitário, sistema este que nos protege contra as infecções e outras doenças.



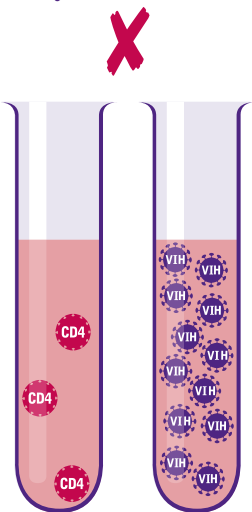
**2** A contagem de CD4s indica-nos o número de células CD4 que há numa gota de sangue. Quantas mais, melhor.



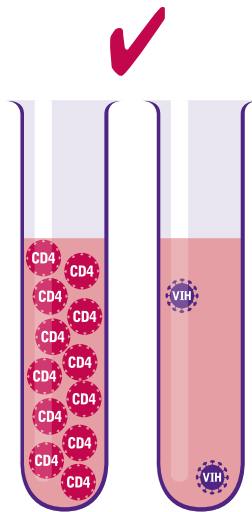
**3** A carga viral mede a quantidade de VIH numa gota de sangue. O ideal é ter a menor quantidade possível.



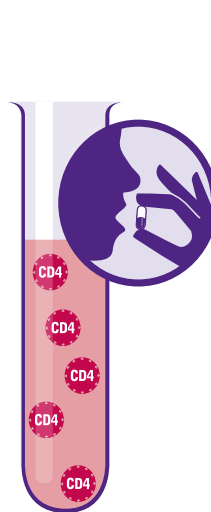
**4** Quando a contagem de CD4s é baixa, a carga viral costuma ser alta. Esta situação não é boa.



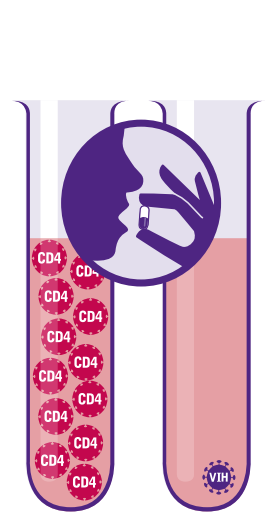
**5** Quando a contagem de CD4s é alta, a carga viral costuma ser baixa. Esta situação é muito melhor.



**6** Se as suas contagens de CD4s são de 350 ou menos, é recomendável iniciar o tratamento.



**7** O resultado do tratamento deveria ser um aumento dos CD4s e uma descida da carga viral.



## A destacar

Os resultados das análises dos CD4s e da carga viral fornecem uma informação essencial sobre o efeito que o VIH está a ter no seu corpo.

O objetivo do tratamento anti-retroviral é conseguir uma carga viral muito baixa (ou "indetectável") e um número elevado de CD4s.



Este material é baseado numa publicação com copyright original da NAM, organização sobre o VIH sem fins lucrativos, com sede no Reino Unido. A publicação original está disponível em [www.aidsmap.com](http://www.aidsmap.com). A tradução deste material foi realizada com autorização da NAM.

grupo de trabajo sobre  
tratamientos del VIH  
e-mail: [contact@gtt-vih.org](mailto:contact@gtt-vih.org)  
website: [www.gtt-vih.org](http://www.gtt-vih.org)  
Barcelona (España)

**POR FAVOR, FOTOCÓPIALO Y HAZLO CIRCULAR**

Subvencionado por:  
GOBIERNO DE ESPAÑA  
MINISTERIO DE SANIDAD Y POLÍTICA SOCIAL  
Secretaría del Plan Nacional sobre el Sida

Generalitat de Catalunya  
Departament de Salut  
Pla Director d'Immigració

Ajuntament de Barcelona  
Àrea d'Acció Social i Ciutadania

Colaboran:  
ETIS  
TROPICAL DRASSANES

## Guia de resultados

### Guia rápido dos resultados das análises

#### Contagens de CD4s

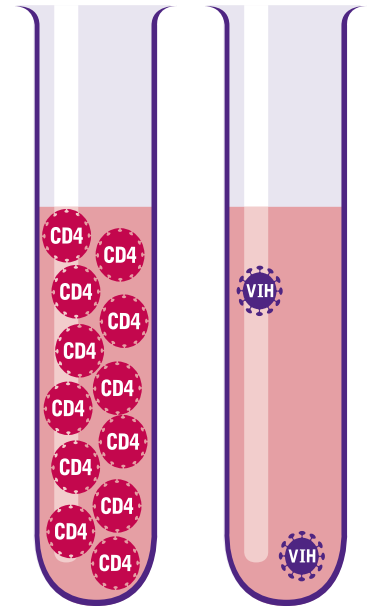
- Entre 500 e 1.200 = valor normal nas pessoas sem VIH
- Acima de 350 = não se recomenda, em geral, o tratamento anti-VIH
- Abaixo de 350 = sim, recomenda-se o tratamento anti-VIH
- Abaixo de 200 = existe um maior risco de infecções e outras doenças, pelo que se aconselha o tratamento para o VIH

#### Também podem entregar-lhe os resultados dos seus CD4s em forma de percentagem

- Acima de 29% = semelhante a uma contagem de CD4s superior a 500
- Abaixo de 14% = semelhante a uma contagem de CD4s inferior a 200

#### Carga viral

- Entre 100.000 e um milhão = alta
- Abaixo de 10.000 = para pessoas com VIH sem tratamento, baixa
- Abaixo de 50 = conhecida como carga viral "indetectável"; o objectivo da terapêutica anti-VIH é conseguir uma carga viral indetectável



## Notas



Este material é baseado numa publicação com copyright original da NAM, organização sobre o VIH sem fins lucrativos, com sede no Reino Unido. A publicação original está disponível em [www.aidsmap.com](http://www.aidsmap.com). A tradução deste material foi realizada com autorização da NAM.

**gt** grupo de trabajo sobre  
tratamientos del VIH  
e-mail: [contact@gtt-vih.org](mailto:contact@gtt-vih.org)  
website: [www.gtt-vih.org](http://www.gtt-vih.org)  
Barcelona (España)

## POR FAVOR, FOTOCÓPIALO Y HAZLO CIRCULAR

Subvencio-  
nado por:



Generalitat de Catalunya  
**Departament de Salut**  
Pla Director d'Immigració

Ajuntament de Barcelona  
Àrea d'Acció Social y Ciutadania

